

Mapy pamięci

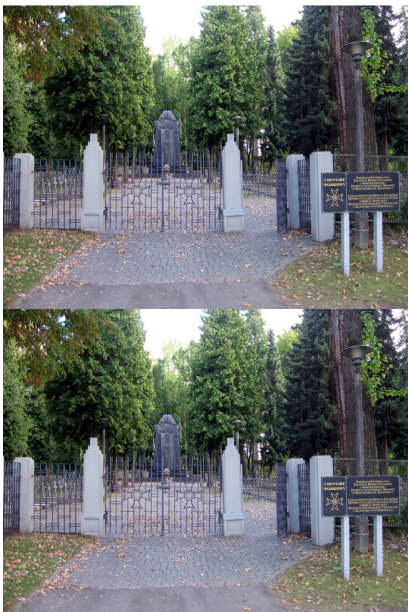
<https://mapypamieci.ipn.gov.pl/mp/form/r8024475089,Cmentarz-wojskowy-w-Bialymstoku.html>
28.04.2024, 11:05

Cmentarz wojskowy w Białymstoku

Nr ewidencyjny:

Rodzaj upamiętnienia:

Cmentarz wojskowy



Cmentarz wojskowy w Białymstoku powstał w początkach 1920 roku z zamiarem pochowania tam poległych w walkach na terenie Białegostoku i okolic w roku 1919. Później dołączono tam także, tych co oddali życie w walce z Armią Czerwoną w roku 1920, a także zmarłych z ran w pobliskim szpitalu polowym oraz jeńców radzieckich. W latach następnych na cmentarzu spoczęły ekshumowane szczątki żołnierzy polskich z grobów znajdujących się w okolicach Białegostoku. Według spisu wykonanego na podstawie ksiąg metrykalnych z lat 1919-1924 na cmentarzu wojskowym znajdowało się 789 mogił, w których pochowano 870 żołnierzy różnych wyznań, w tym 87 jeńców wojennych.

Lokalizacja

**Białystok - Cmentarz
Wojskowy**

Dodane przez

Krzysztof Kapłon

[Pokaż profil](#)

