

# Mapy pamięci

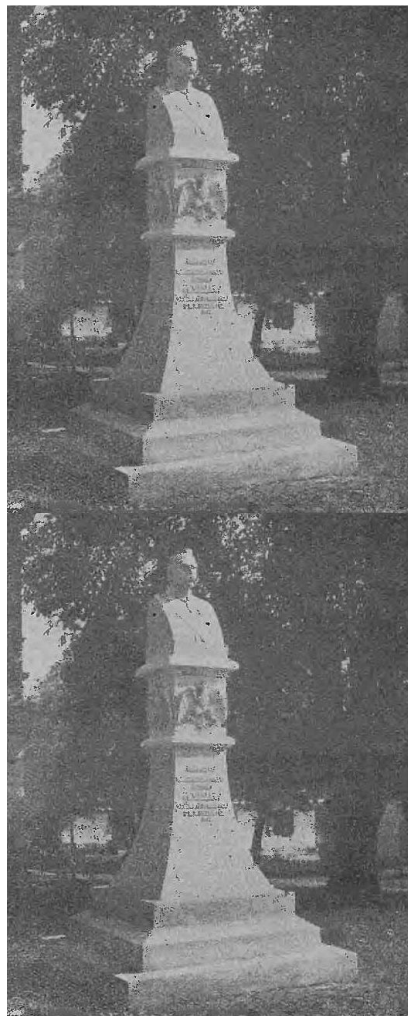
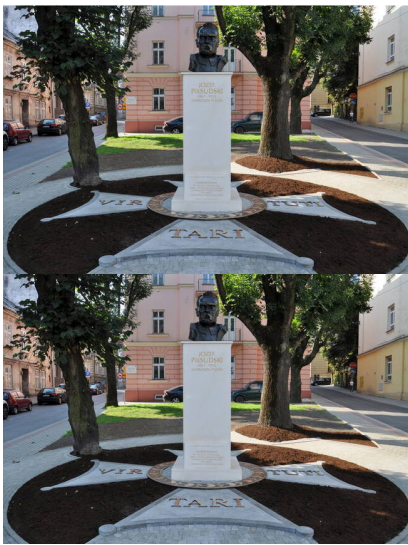
<https://mapypamieci.ipn.gov.pl/mp/form/r171878380497,Pomnik-Jozefa-Pilsudskiego-w-Przemyslu.html>  
29.04.2024, 13:06

## Pomnik Józefa Piłsudskiego w Przemysłu

Nr ewidencyjny:

Rodzaj upamiętnienia:

Postać historyczna





Pomnik Józefa Piłsudskiego w Przemyślu – popiersie marszałka Józefa Piłsudskiego, stojące u zbiegu ulic Wodnej i Mostowej w Przemyślu, autorstwa Józefa Kalinowskiego.

Powstał w 2002 z inicjatywy Polskiego Związku Wschodniego w Przemyślu. Projektantem pomnika był artysta plastyk Józef Kalinowski. Odlew popiersia wykonali przemyscy ludwisarze z wytwórni dzwonów Jana Felczyńskiego. W 2018 zyskał nowy, wyższy postument i okolicznościową tablicę a plac, na którym stoi pomnik, został rozbudowany, przybierając ostatecznie kształt Krzyża Virtuti Militari. Krzyż, podobnie jak nowy piedestał, wykonany jest z granitu i opatrzony elementami z brązu.

W czasach II Rzeczypospolitej w Przemyślu były aż 3 popiersia Józefa Piłsudskiego. Wszystkie zostały zniszczone w czasie wojny, podczas której miasto było zarówno pod niemiecką jak i sowiecką okupacją.

---

# **Lokalizacja**

**Pomnik Józefa Piłsudskiego w  
Przemyślu**

**Dodane przez**

# Krzysztof Kapłon

[Pokaż profil](#)

---

